



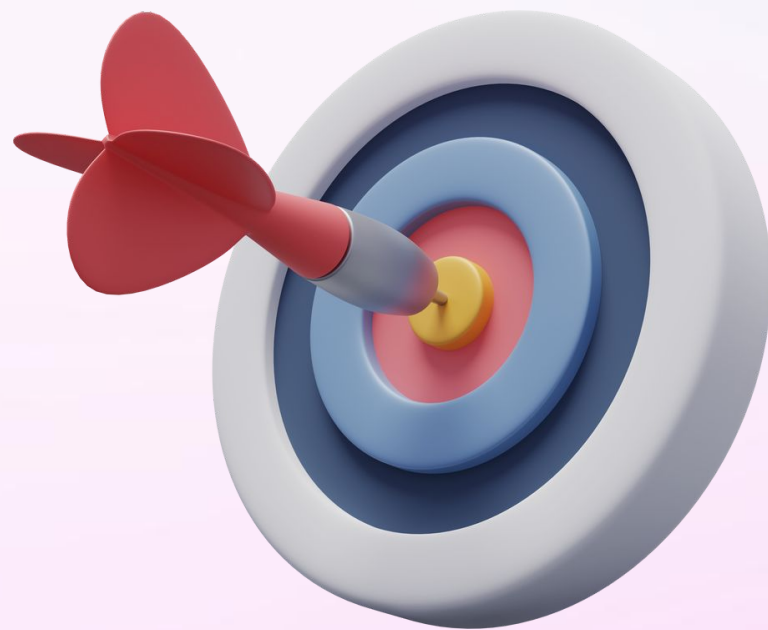
Memahami Pentingnya Riset dan Mapping Sebelum Menjalankan Campaign





Definisi Riset

Riset, secara umum, merujuk pada proses sistematis untuk mendapatkan informasi, data, atau fakta-fakta yang relevan dalam suatu bidang tertentu. riset sering kali mengacu pada pengumpulan informasi mendalam yang bertujuan untuk memahami audiens, tren pasar, dan kondisi lingkungan.



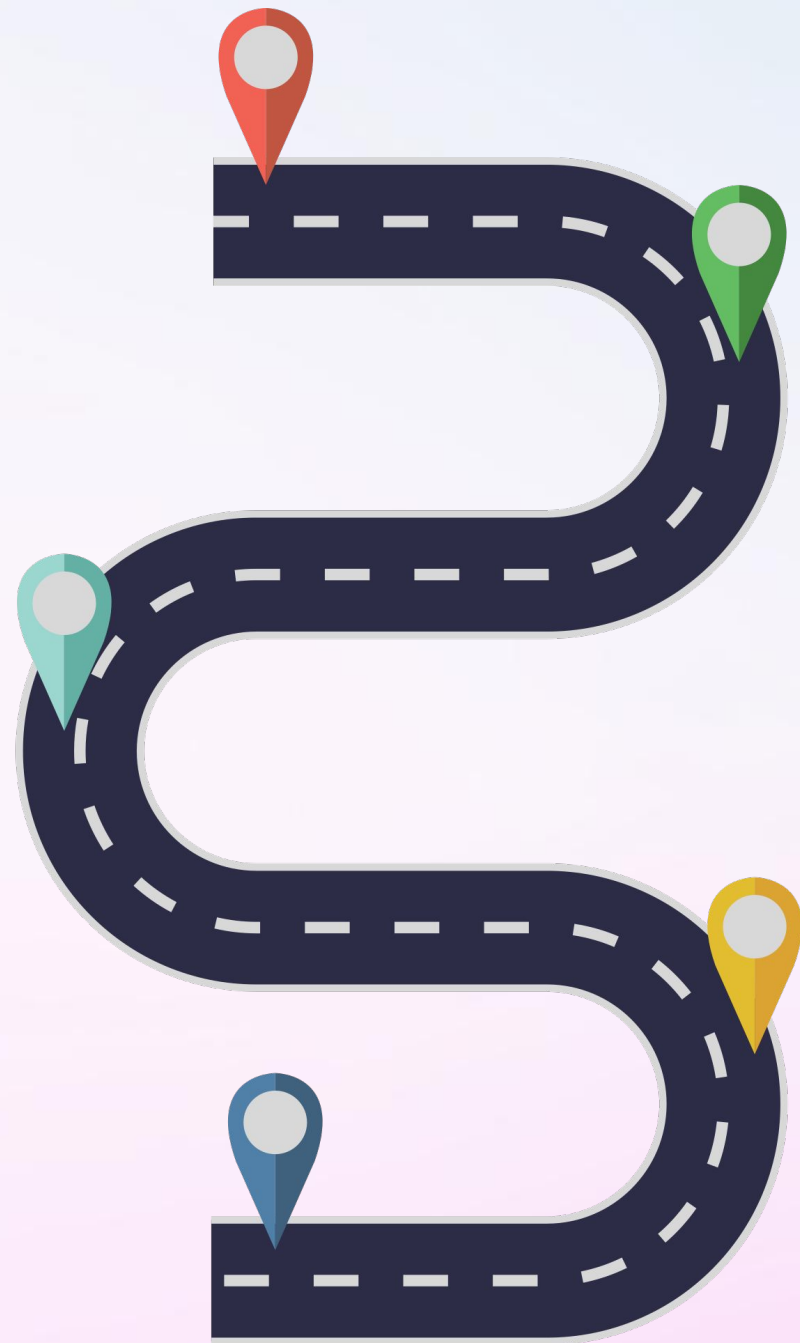
Kenali Target Audiens

Mengenali target audiens melibatkan pengidentifikasian dan pemahaman mendalam terhadap demografis, preferensi, dan perilaku dari segmen konsumen.



Manfaat Riset yang Mendalam:

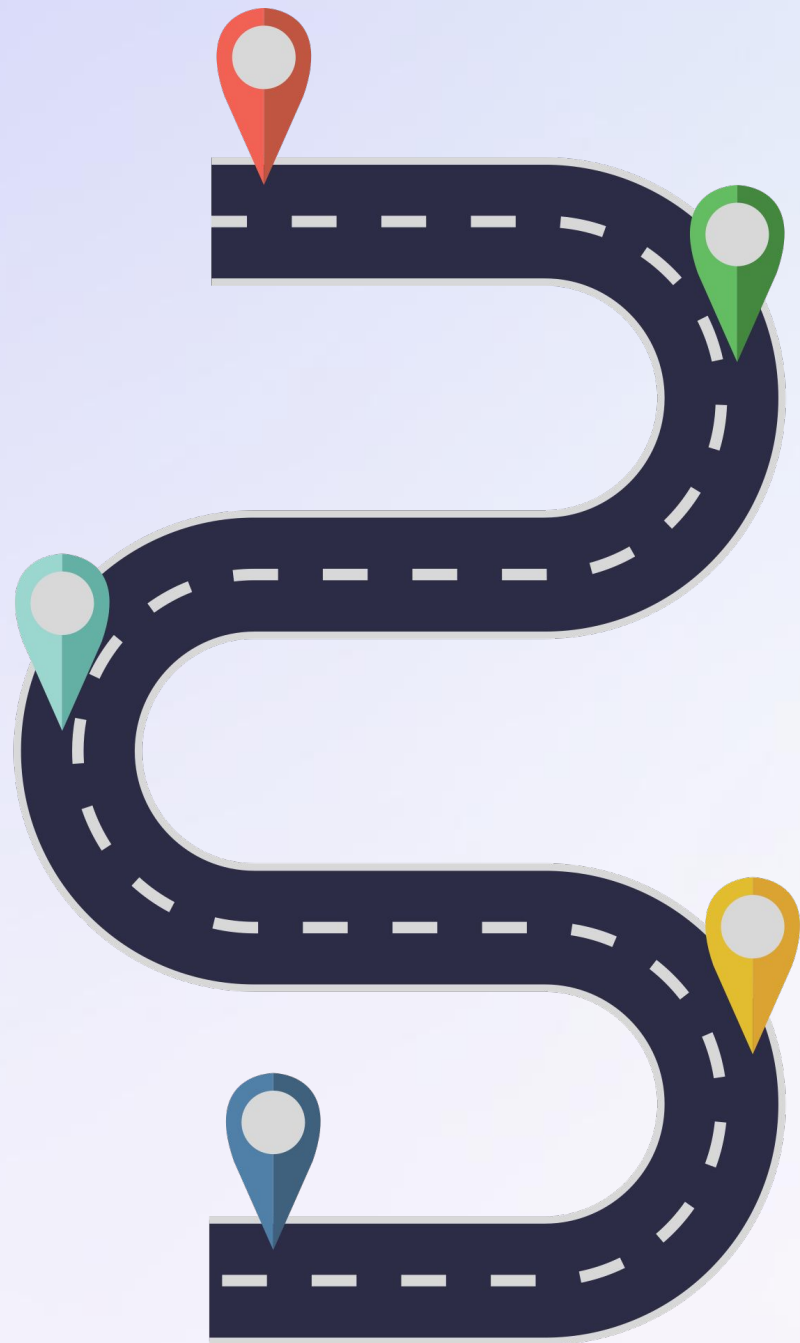
- Mendukung Pengambilan Keputusan Strategis: Riset yang mendalam memberikan data yang relevan dan akurat, membantu pengambilan keputusan yang lebih terinformasi.
- Menemukan Peluang Pasar: Riset yang mendalam memungkinkan identifikasi peluang pasar yang belum tergarap.
- Mengarahkan Strategi Komunikasi: Informasi yang diperoleh dari riset membantu dalam merancang strategi komunikasi yang lebih efektif. memilih saluran komunikasi yang tepat, dan menghasilkan kampanye yang lebih berhasil dalam mencapai tujuan yang ditetapkan.



Definisi

Mapping:

Mapping dalam konteks kampanye pemasaran merujuk pada perencanaan jalur dan strategi kampanye secara sistematis. Ini melibatkan langkah-langkah terstruktur untuk mengarahkan perjalanan dan tujuan dari sebuah kampanye.



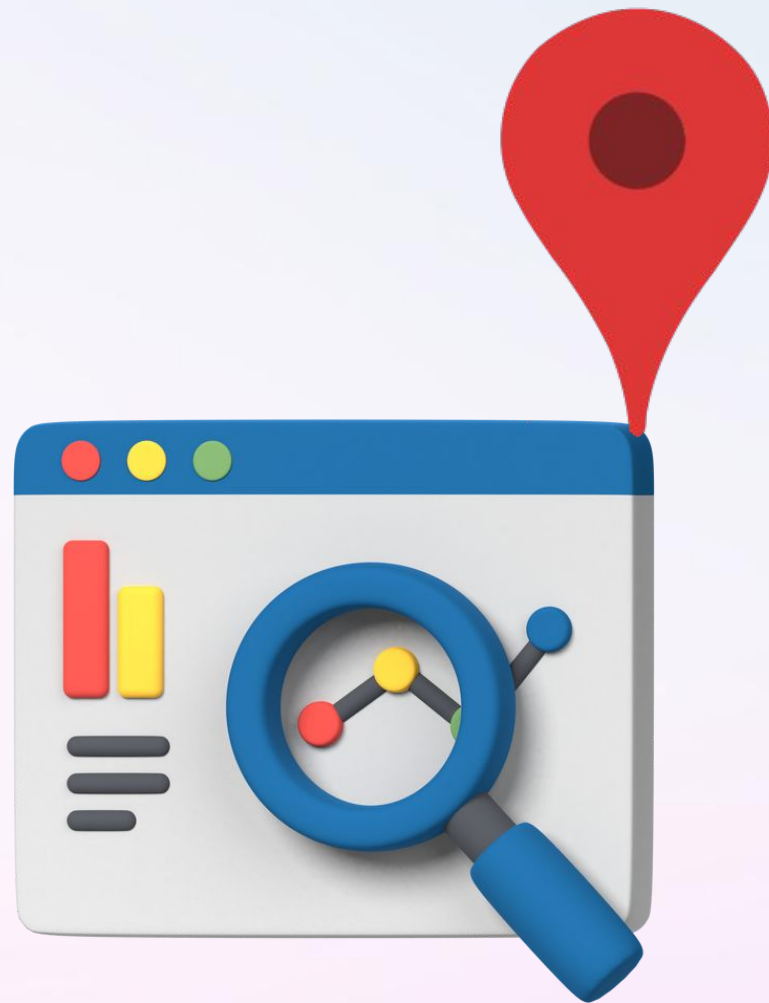
Langkah-langkah Mapping:

- Penentuan Saluran Komunikasi yang Tepat: Identifikasi platform komunikasi yang paling efektif untuk mencapai target audiens. Ini termasuk media sosial, email, iklan digital, atau bahkan kampanye offline.
- Perencanaan Konten: Mapping mencakup perencanaan konten yang akan disebar melalui saluran komunikasi yang dipilih. Konten yang relevan dan menarik akan membantu dalam mencapai tujuan kampanye.
- Alokasi Anggaran: Langkah ini memastikan bahwa dana yang tersedia digunakan secara tepat untuk setiap saluran komunikasi dan jenis konten yang direncanakan.

Manfaat dari Mapping dalam Campaign:



- Konsistensi Pesan:
 - Mapping menjaga pesan yang konsisten di seluruh saluran komunikasi.
 - Menghindari kebingungan konsumen dan memperkuat identitas merek.
- Penentuan Jalur yang Efisien:
 - Membantu menemukan jalur komunikasi yang paling relevan dan efektif.
 - Menghemat waktu, energi, dan sumber daya yang mungkin terbuang.
- Pengelolaan Sumber Daya yang Efektif:
 - Memungkinkan pengelolaan sumber daya seperti waktu, uang, dan tenaga kerja secara efisien.
 - Menghindari pemborosan sumber daya yang berharga.



Riset & Mapping:

Riset dan mapping saling melengkapi dalam strategi menyusun sebuah campaign . Riset memberikan informasi strategis yang mendalam, memungkinkan pengambilan keputusan yang tepat. Sementara itu, mapping menentukan jalur komunikasi yang efektif untuk menyampaikan informasi tersebut kepada audiens yang dituju. Dengan kerjasama keduanya, perusahaan dapat merencanakan strategi pemasaran yang lebih terarah dan efisien.



Dampak Riset dan Mapping pada Campaign:

Keduanya memiliki pengaruh yang signifikan terhadap kesuksesan suatu kampanye. Riset memungkinkan identifikasi pasar yang tepat dan penyesuaian strategi yang lebih akurat, sementara mapping membantu mengarahkan pesan secara efektif kepada audiens yang ditargetkan.

Manfaat Riset dan Mapping ialah Meningkatkan Keberhasilan Campaign:

- ROI yang Positif: Riset dan mapping yang kuat dapat meningkatkan Return on Investment (ROI) dengan lebih tepatnya alokasi sumber daya dan pengambilan keputusan yang berdasarkan data.
- Kualitas Konten yang Lebih Baik: Informasi yang didapat dari riset memungkinkan pembuatan konten yang lebih relevan dan menarik, sementara mapping membantu menyajikan konten ini kepada audiens yang tepat.
- Keterlibatan Audiens yang Lebih Tinggi: Dengan merencanakan strategi yang didukung oleh riset dan mapping, perusahaan dapat meningkatkan keterlibatan audiens karena pesan yang disampaikan lebih sesuai dan menarik bagi mereka.

